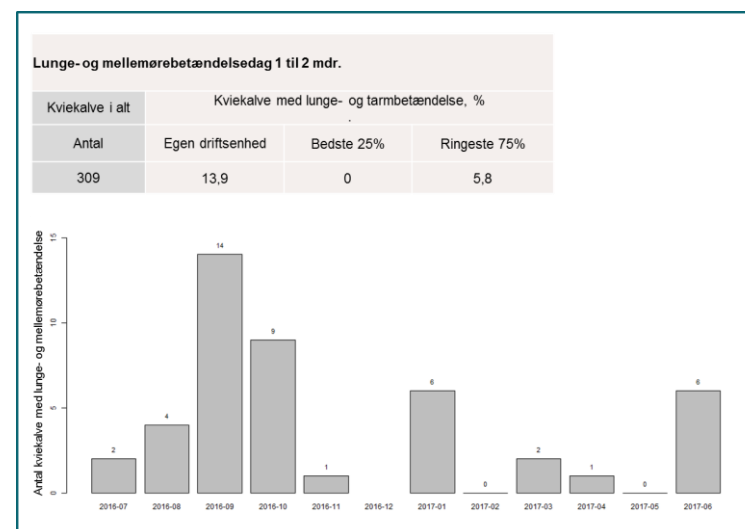
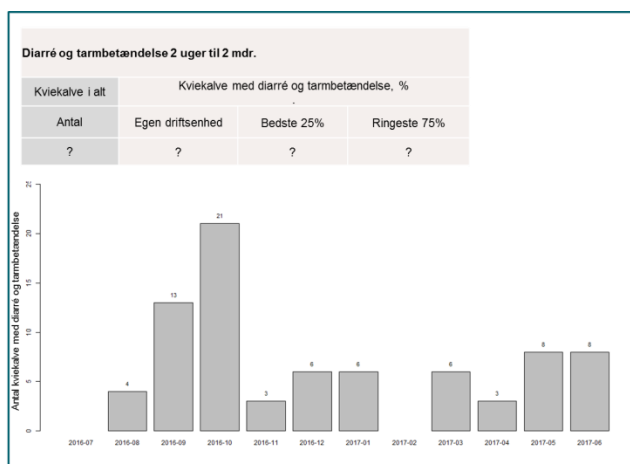
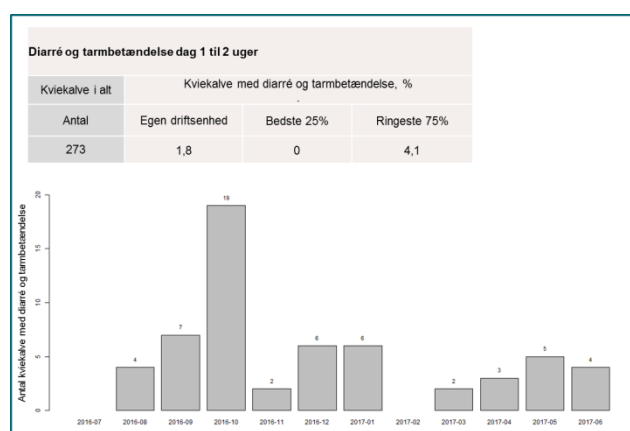


Kvier - produktion

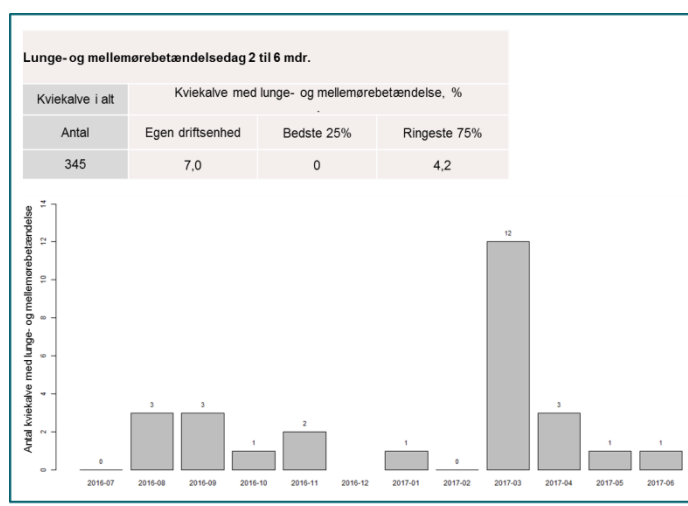
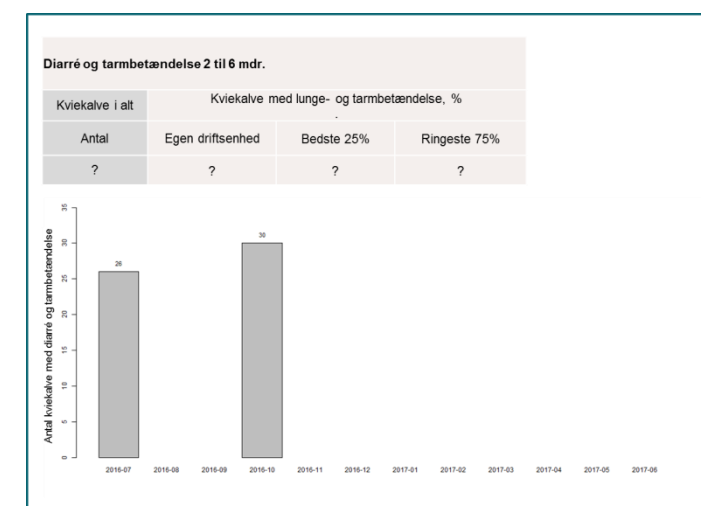
Landmand . xxxvej . xxxx by CVR: xxxxxxxx

Driftsenhed: xxxxx Kvæg Udskrevet: 02.11.2017
Besætning(er): xxxxx

Nyfødt til 2 mdr.



2 mdr. til kønsmodenhed



Kvier - produktion

Landmand

xxxvej

xxxx by

CVR: xxxxxxxx

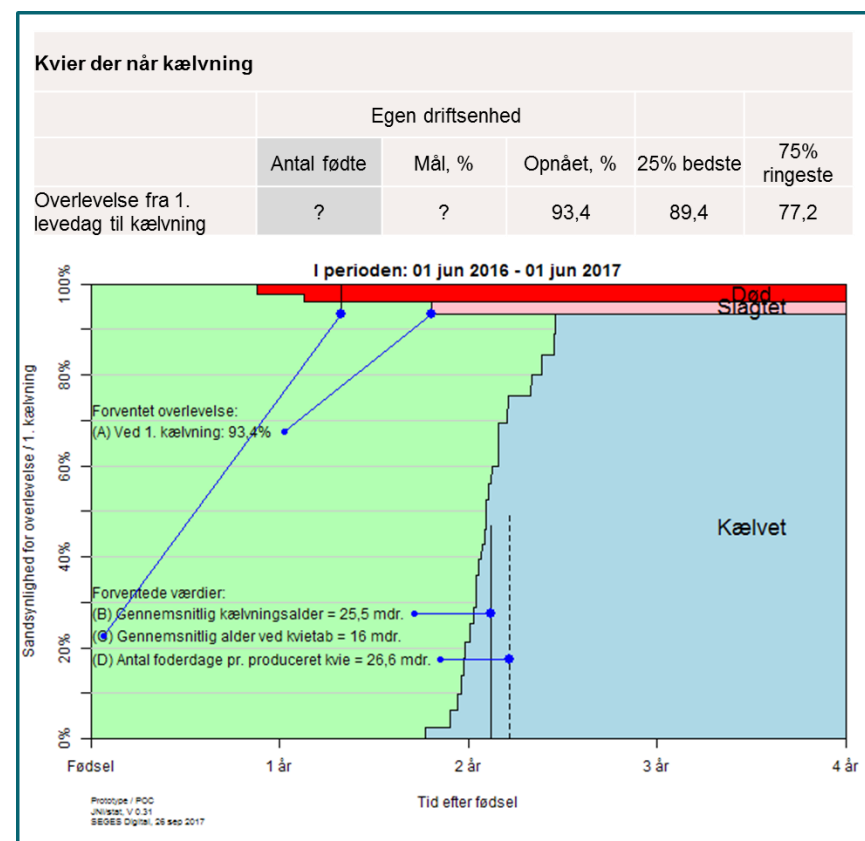
Driftsenhed:	xxxxx Kvæg	Udskrevet:	02.11.2017
Besætning(er):	xxxxx		

Løbekvie

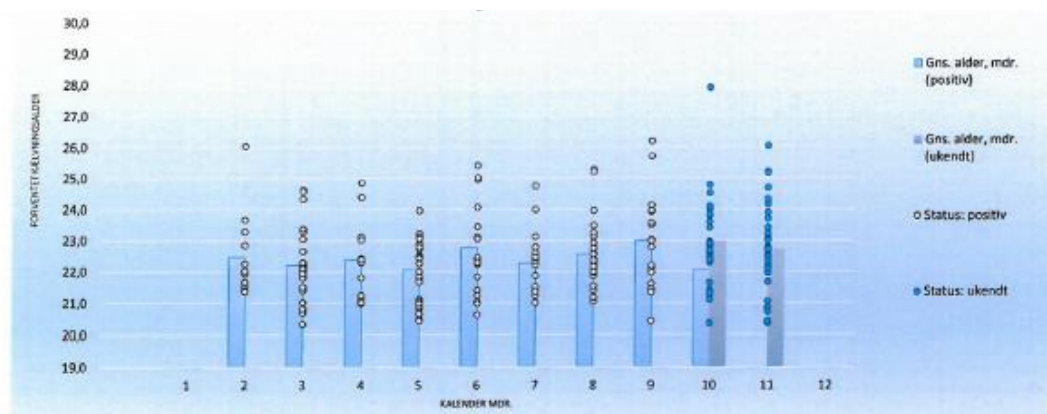
Alder ved 1. inseminering, mdr. (? dyr i driftsenhed)				
Gennemsnit, driftsenhed		Spredningen på driftsenhedsgns.		
Mål	Opnået	Egen driftsenhed	Bedste 25%	Ringeste 75%
?	15,0	1,2	0,8	1,4
Omløbere > 3 insemineringer				
Kvier > 3 insemineringer/ilægninger (%)				
Antal inseminerede og ilægninger	Egen driftsenhed	Bedste 25%	Ringeste 75%	
?	4,3	2,4	10,5	

Kælvekvie

Alder ved 1. kælving, mdr. (? dyr i driftsenhed)				
Gennemsnit, driftsenhed		Spredningen på driftsenhedsgns.		
Mål	Opnået	Egen driftsenhed	Bedste 25%	Ringeste 75%
?	23,0	1,3	1,5	2,4
Foderdage pr. produceret kvie, mdr. (? dyr i driftsenhed)				
Gennemsnit, driftsenhed		Foderdage hos tabte kvier, mdr..		
Mål	Opnået	Egen driftsenhed	Bedste 25%	Ringeste 75%
?	28,8	6,3	1,5	4,2



Gns. alder ved forventede kælvinger



Dyr erklæret positiv drægtig

Kalender mdr.	Jan	Feb	Mar	Apr	Maj	Jun	Jul	Aug	Sep	Okt	Nov	Dec
Antal kvier		12	26	13	27	22	16	25	18	3		
Gns. alder, mdr. (positiv)		22,5	22,2	22,4	22,1	22,8	22,3	22,6	23,0	22,1		

SUM
162 erklæret positiv drægtig

Dyr insemineret, ukendt status

Kalender mdr.	Jan	Feb	Mar	Apr	Maj	Jun	Jul	Aug	Sep	Okt	Nov	Dec
Antal kvier										23	34	
Gns. alder, mdr. (ukendt)										23,0	22,7	

SUM
57 ukendt status

Kvier - produktion

Landmand .

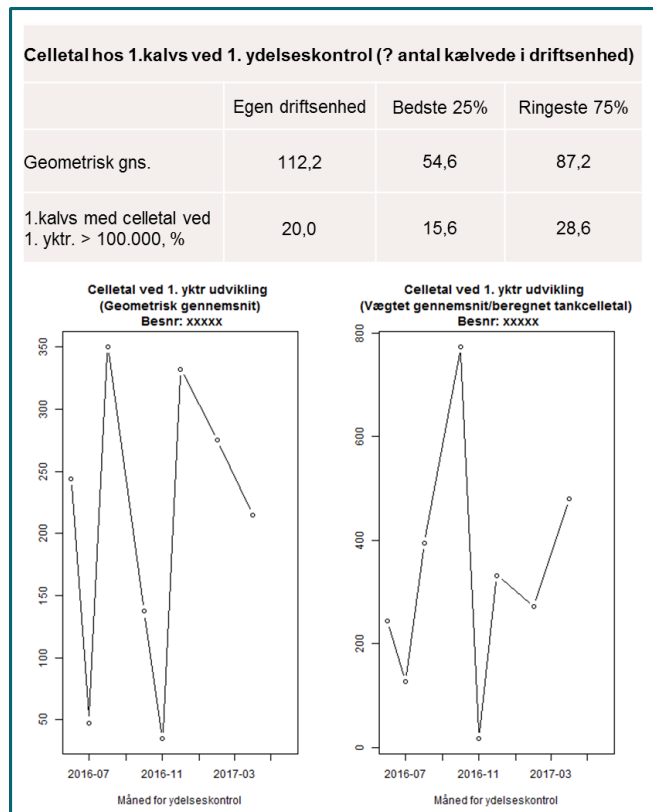
xxxvej .

xxxx by

CVR: xxxxxxxx

Driftsenhed:	xxxxx Kvæg	Udskrevet:	02.11.2017
Besætning(er):	xxxxx		

1.kalvs 0-150 dage



Ydelsesniveau og - variation hos 1.kalvs (? antal kælvede i driftsenhed)

	Egen driftsenhed	Bedste 25%	Ringeste 75%
1.kalvs topydelse i forhold til 3+, pct.	70,3	74,7	68,4
1.kalvs ydelsesvariation omkring toppunkt	16,7	10,5	14,7

